

Montageinformation Tastaturplatine

Gültig für:

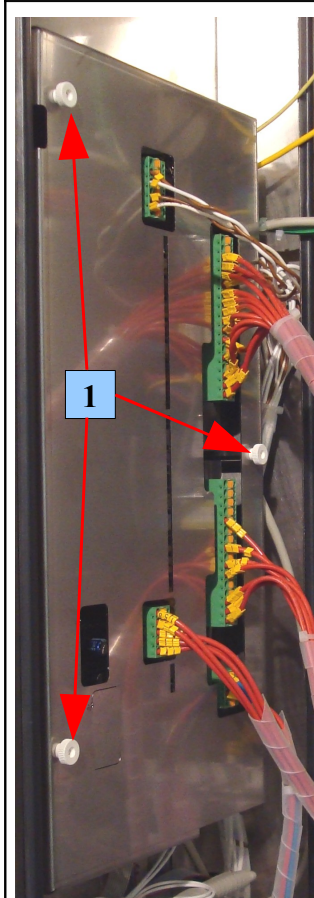
Gold:	<input type="checkbox"/> 6.x / 10.x	<input type="checkbox"/> 20.x	#203745
Silver1:	<input type="checkbox"/> 6.x / 10.x	<input type="checkbox"/> 20.x	#203746

Vorbereitungen:

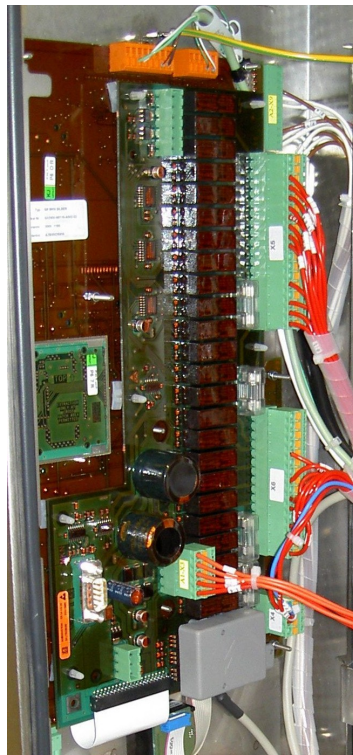
Das Gerät ist vorab von der Spannungsversorgung zu trennen, da sonst ein Zerstören der Platine möglich ist! Anschließend Bedienpfosten öffnen.

Platinen können durch elektrostatische Aufladungen beschädigt werden. Benutzen Sie während der Arbeiten z.B. ein Erdungsarmband. Berühren Sie möglichst nicht die Platinenoberflächen!

Demontage:

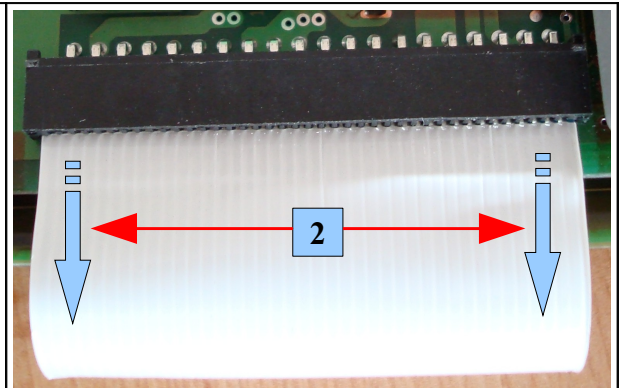


Geräteversion 20.x

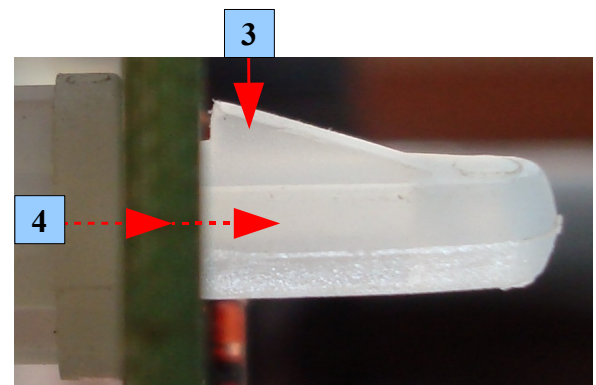


Geräteversion 6.x / 10.x

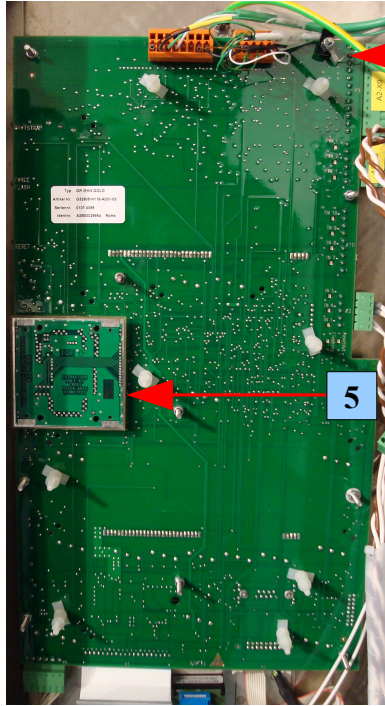
- Sämtliche Steckverbindungen (von vorne montiert) vorsichtig abziehen. Die Anzahl der vorhandenen Stecker kann, je nach Gerätetyp, unterschiedlich sein.
- Schutzkasten entfernen [1]. Dieser ist nur bei der Geräteversion 20.x vorhanden.
- Sämtliche Steckverbindungen von der Tastaturplatine abziehen.
- Temperaturfühleranschlüsse von Stecker X11 und X16 abklemmen (ggf. Belegung notieren!).



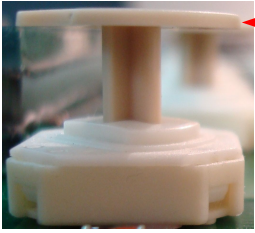
- Flachbandkabel gleichmäßig von der Relaisplatine abziehen.



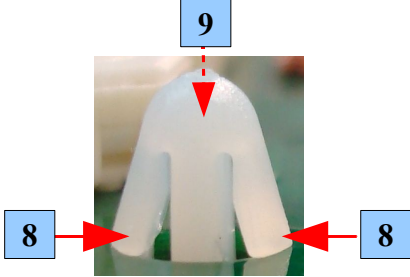
- Relaisplatine von der Tastaturplatine trennen.
- Hierzu jeden Kunststoffclips [3] entriegeln (drücken) und Relaisplatine vorsichtig abziehen [4].



- Flashmodul [5] abziehen.
- Sämtliche Steckverbindungen vorsichtig abziehen. Die Anzahl der vorhandenen Stecker kann, je nach Gerätetyp, unterschiedlich sein.
- Zugentlastung [6] demontieren.
- Fühlerleitungen an den Federkraftklemmen lösen. Hierzu in der jeweiligen oberen Öffnung mit einem passenden (kleinen) Schraubendreher die Kontaktierung entriegeln (Schraubendreher in Öffnung stecken und Federklemme vorsichtig nach unten biegen).
- Sämtliche Muttern demontieren und Platine entnehmen.



➤ Sämtliche Tastenkappen [7] entnehmen.



➤ Kunststoffclips [8] entriegeln (drücken) und abziehen [9].

Montage:

- Tastenkappen und Kunststoffclips auf neue Tastaturplatine stecken und Platine montieren. Alle Muttern leicht anziehen und parallel Tasten auf Funktion prüfen. Bei den verwendeten Muttern handelt sich um selbstsichernde Muttern.
- Sämtliche Stecker der Tastaturplatine und Fühlerleitungen montieren.

X11							
□	□	□	□	□	□	□	□
□	□	□	□	□	□	□	□
braun	schwarz	grün	weiß	braun	schwarz	braun	schwarz
B5		B4		B3		B2	

X16				
□	□	□	□	□
□	□	□	□	□
weiß	grün/rot	grün/blau*	grün/gelb*	Grün*
B1				

Belegungsschema

- Flachbandkabel aufstecken. Sollte dieses beschädigt sein unbedingt austauschen. Schwarze Zugentlastung montieren.
- Bei Tastaturplatinen mit weißen Bedien-LED's ist der Erdungswiderstand (falls vorhanden) an X9 zu entfernen, da sich dieser auf der Platine befindet!
- Schutzkasten, sofern vorhanden, montieren.
- Stecker der Relaisplatine montieren.
- Bedienpfosten schließen und verriegeln.
- Spannungsversorgung einschalten und Gerät auf Funktion prüfen.
- Abschließend Funktionsprüfung im Servicemenü -> **Tasten-Test** durchführen.